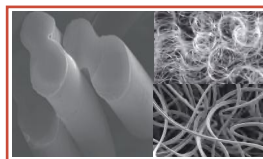




SORONA® FIBER BALL

DPZ-1 (珍珠绒)



特殊分子链接结构



生物基聚合物材料 (BIO-BASED)

🌿 生物基原料，环保，可持续

- 🍃 Sorona®是一种含有植物性原料的多功能纤维，它的变化多端源自于PTT聚合物的曲折分子链结构。
- 🍃 Sorona®作为一种环保可持续的纤维，帮助我们减少对石化资源的依赖性，并减少了我们的环境足迹。
- 🍃 通过使用生物基原料，在世界可持续发展这条道路上引领了方向。

🌿 柔软，保暖，不变形

- 🍃 DPZ-1是一款Sorona®系列粒棉形态的保暖填充产品，富有Sorona®纤维特性，能使衣物保持温暖、透气、舒适的穿着体验。同时保证了充绒快速简单、不变形，降低加工成本。适合不规则绗线花型，常规面料棉服皆适合。

特点 (FEATURES)	参考数据 (DATA)
纤维成份 Component	100% 聚酯纤维
蓬松度 Filling power	285 in ³ /30g
保暖值 Clo value	3.91 Clo(250gsm)
绗缝间距 Quilting	5-7 cm
透气性 Breathability	透气性带来更高的舒适度
耐水洗性 Wash durability	洗后保型，持续保暖
使用指导 Instruction	建议在打开包装24小时后使用，机充搅拌时间不超过1分钟
相关认证 Certification	

以上数据多经过相关内部及三方机构测试得出，仅供参考



生物基原料



柔软蓬松



保暖舒适

上海硕特无纺布有限公司
WWW.CHINASTWF.CN

